









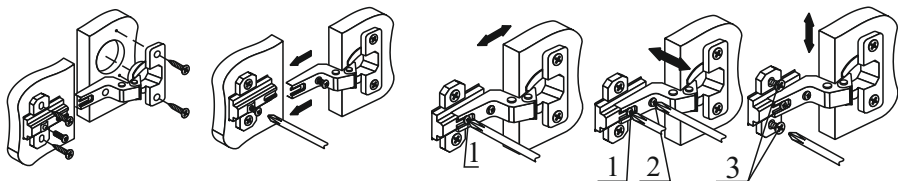
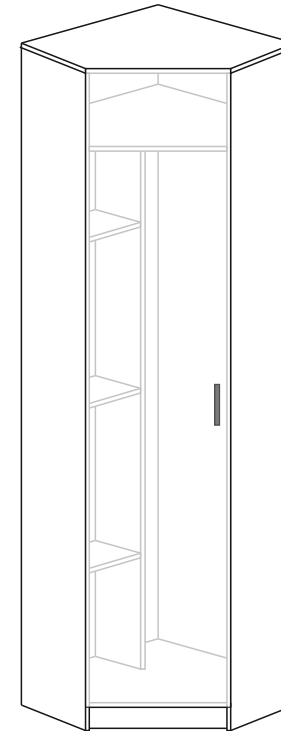


Обозначение	Наименование	Кол-во	Ед. изм.
	Евровинты	41	шт.
	Заглушки для евровинта	41	шт.
	Ключ для евровинта	1	шт.
	Шурупы 3,5*16	22	шт.
	Гвозди 1*16	162	шт.
	Полкодержатель	8	шт.
	Ручка 128	1	шт.
	Петля угловая 45*	4	шт.
	Подпятники	6	шт.
	Флянец Овальный	2	шт.



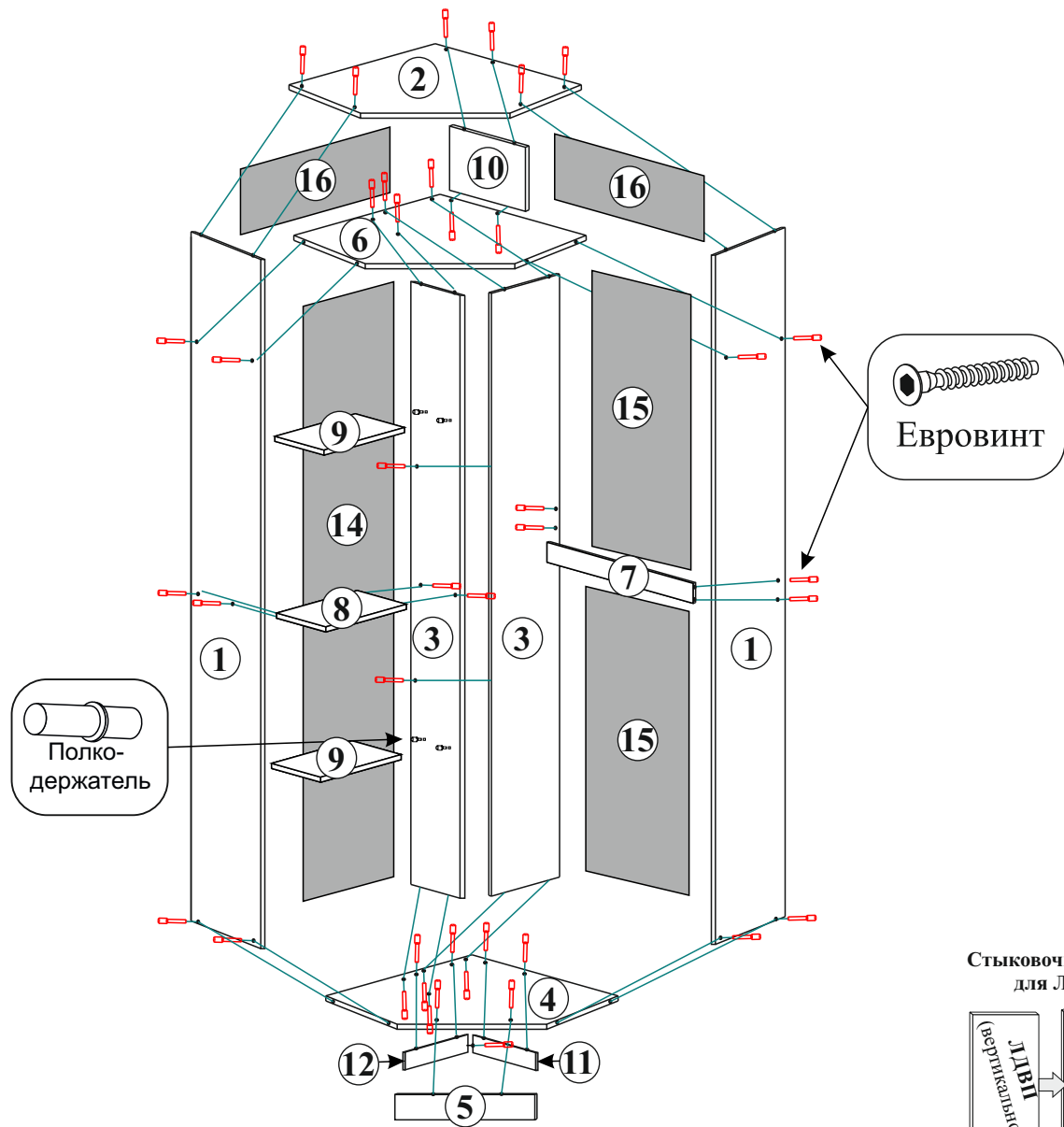
Инструкция по эксплуатации.

Мебель рекомендуется эксплуатировать в проветриваемых помещениях с температурой воздуха не ниже +10 градусов и относительной влажности от 45 до 70 %. Мебель, перевозимая в условиях минусовой температуры, при установке в помещении следует немедленно протереть чистой, сухой, мягкой тканью во избежание белых пятен на поверхности. При чистке нельзя применять эфир, ацетон, бензин, и другие растворители. Лицевую фурнитуру следует чистить мягкими тканями с применением хозяйственного мыла, после чего вытирать насухо. Не использовать для чистки наждачку, соду и другие средства, содержащие абразивные материалы. По дефектам появившимся из-за несоблюдения покупателем правил сборки, эксплуатации и ухода за мебелью, претензии не принимаются.

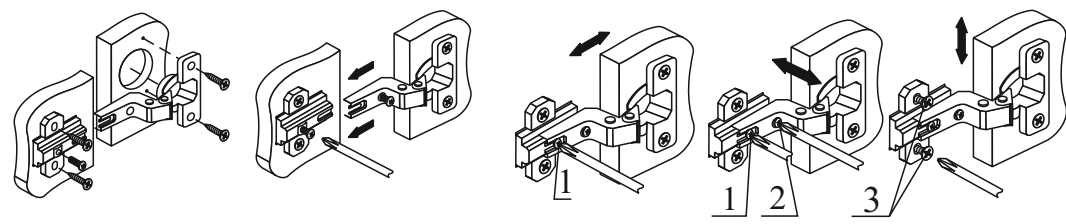


Угловой шкаф “Лотос” 877*877*2200

Уважаемые покупатели!
Идеального качества сборки можно добиться только путем привлечения
ПРОФЕССИОНАЛЬНОГО СБОРЩИКА мебели!!!



№	Наименование:	Размер:	Кол-во
1	Бок	2184*600	2
2	Крыша	877*877	1
3	Средник	1772*500	2
4	Дно	861*861	1
5	Цоколь	403*80	1
6	Стяжка	861*861	1
7	Мон. Пл.	845*100	1
8	Стяжка	345*500	1
9	Полка	344*500	2
10	Мон. Пл.	300*300	1
11	Цоколь	300*80	1
12	Цоколь	284*80	1
13	Дверь (Накладная)	2100*369	1
14	Зад. Ст. Уг.	1794*373	1
15	Зад. Ст. Уг.	598*873	3
16	Зад. Ст. Уг.	322*873	2



Стыковочный профиль для ЛДВП

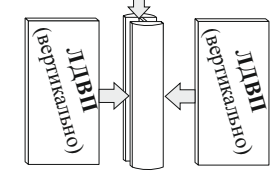


рис.5

